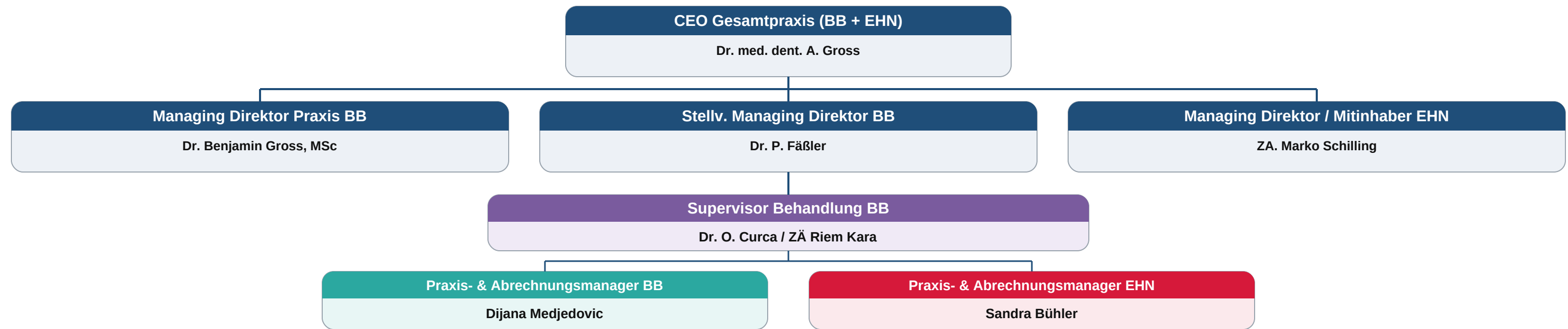


Organigramm – Gemeinschaftspraxis Dr. Adolf Gross / ZA. Marko Schilling

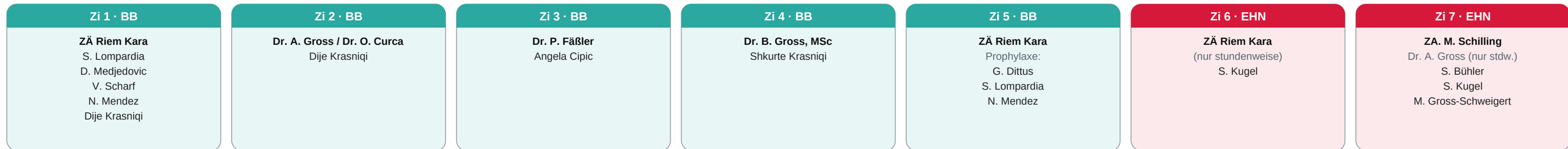
Standorte Böblingen & Ehningen mit zahntechnischem Meisterlabor · Stand Juni 2026



Funktions- und Qualitätsverantwortliche (BB / EHN)



Behandlung ■ Böblingen ■ Ehningen



Zahntechnisches Meisterlabor

